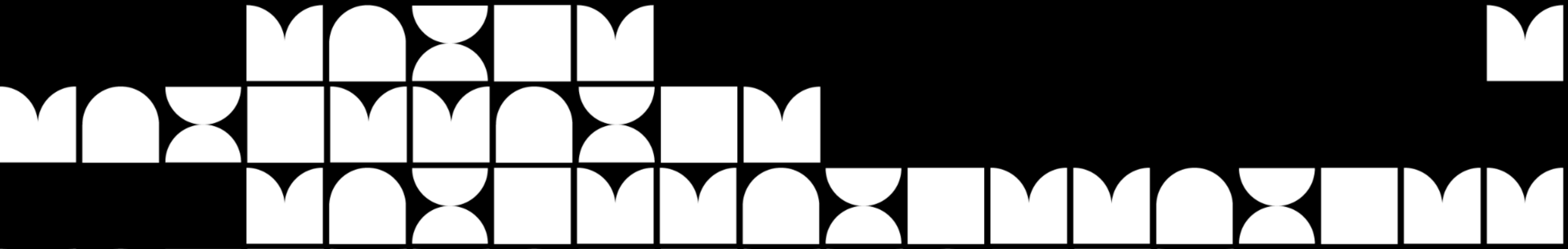
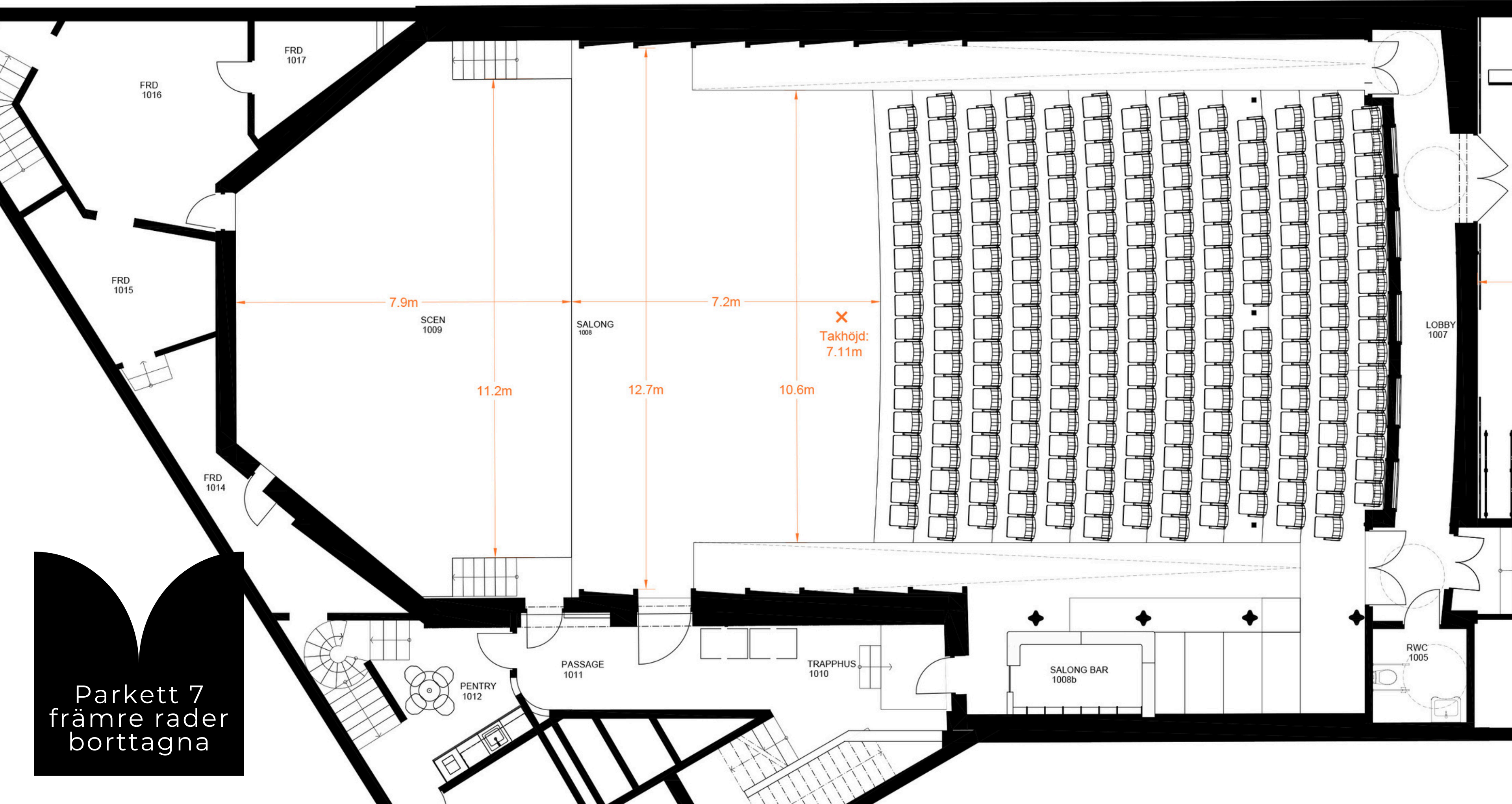


MAXIM STOCKHOLM  
RITNINGAR





Parkett  
366 platser



Parkett 7  
främre rader  
borttagna

FRD 1017

FRD 1016

FRD 1015

FRD 1014

SCEN 1009

SALONG 1008

✕  
Takhöjd:  
7.11m

LOBBY 1007

PASSAGE 1011

TRAPPHUS 1010

PENTRY 1012

SALONG BAR 1008b

RWC 1005

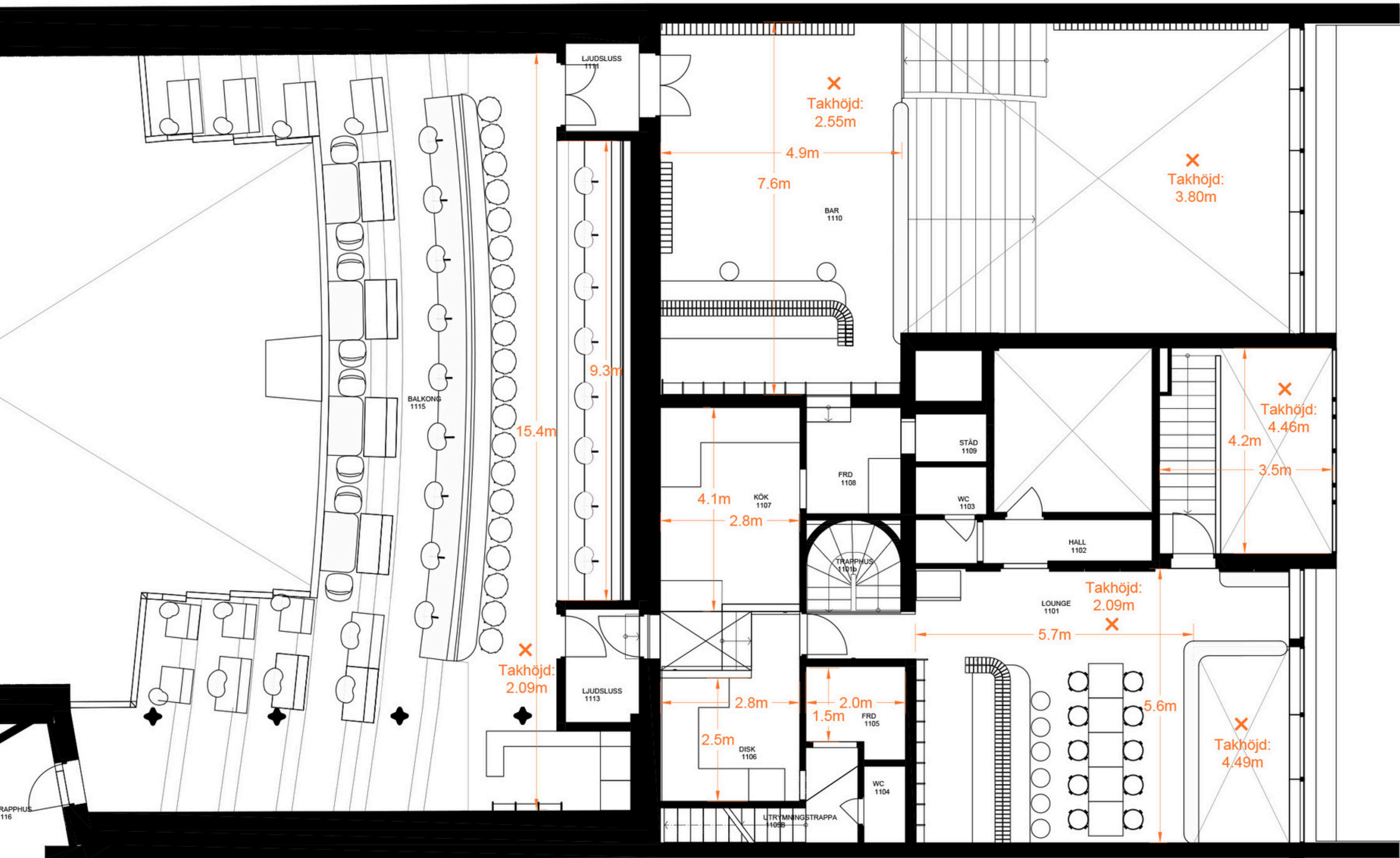
7.9m

11.2m

12.7m

7.2m

10.6m

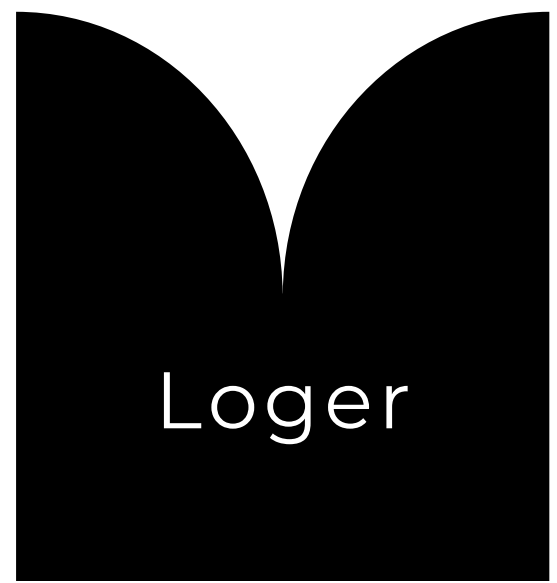


Balkong  
& Foajé



- Loge 1, Turkosa**
- Loge 2, Guld**
- Gemensamt logeutrymme**

2 TOALETTER  
2 DUSCHAR



## MAXIM MÅTT & FORMAT

### Entré, utomhus

LED skärmar x 2: 1080x1920. Mp4, jpeg  
Glasrutor, foliering: 900 mm h, 2040 mm b  
Affischskåp, 2 st: 100 cm h x 75 cm b  
Ljusskyltarnas bokstäver: 15 cm h x 10 cm b  
Dörrmått, load-in Bistro entré: 210x210 cm

### Fojé

LCD skärm: 90 tum, 1920x1080. Mp4/jpeg  
(TV & LEDs styrs av samma PC)

### Blå korridor, in till salong

Affisch alkover, 5 st: 80 cm h x 115 cm b.  
Krok på 70 cm höjd

### Scen

Downstage 11 m. Upstage 5,88 m  
Djup 7,87 m. Höjd 0,95 m  
Scenkant"frontbård": 18 cm h, 1115 cm lång

### Bio format

#### Överföring av DCP till Maxim's server

Länk till NAS: [Maxim-ftp24.quickconnect.to](https://Maxim-ftp24.quickconnect.to)

Lösenord NAS: Användarkonton —

User: NAS-admin

Pwd: Sparafilm\_2024!

User: Barco

Pwd: OaLIQ"E9

User: Upload

Pwd: AK3z+%q4

NAS konton (Mail)

Nasbarco891@gmail.com

Pwd: Maxim-NAS24!

Alternativ: skicka hårddisk med vaga, nätdel och usb-kabel





KONTAKT

Smulan Härenstam

Event- & produktions ansvarig

[smulan@maximstockholm.se](mailto:smulan@maximstockholm.se)

070-480 83 59