



MAXIM

MÖTEN & EVENT



EN SALONG
EN BALKONG
EN FRAMFICKA
FYRA BARER
EN MOBIL BAR



Välkommen till Stockholms nya hemmascen

Totalrenoverade Maxim Stockholm nyöppnade i september 2024 och spelar för fulla hus ett mångfacetterat program med konserter, teater, samtal, humor show och live bio från bl.a Metropolitan opera i NY.

Vi är Stockholms nya hot spot för alla typer av event som pressdagar, konferenser, galapremiärer, förhandsvisningar, möten och fester för eventbolag och företag som tex Warner, Liwlig, Bris och Universal music.

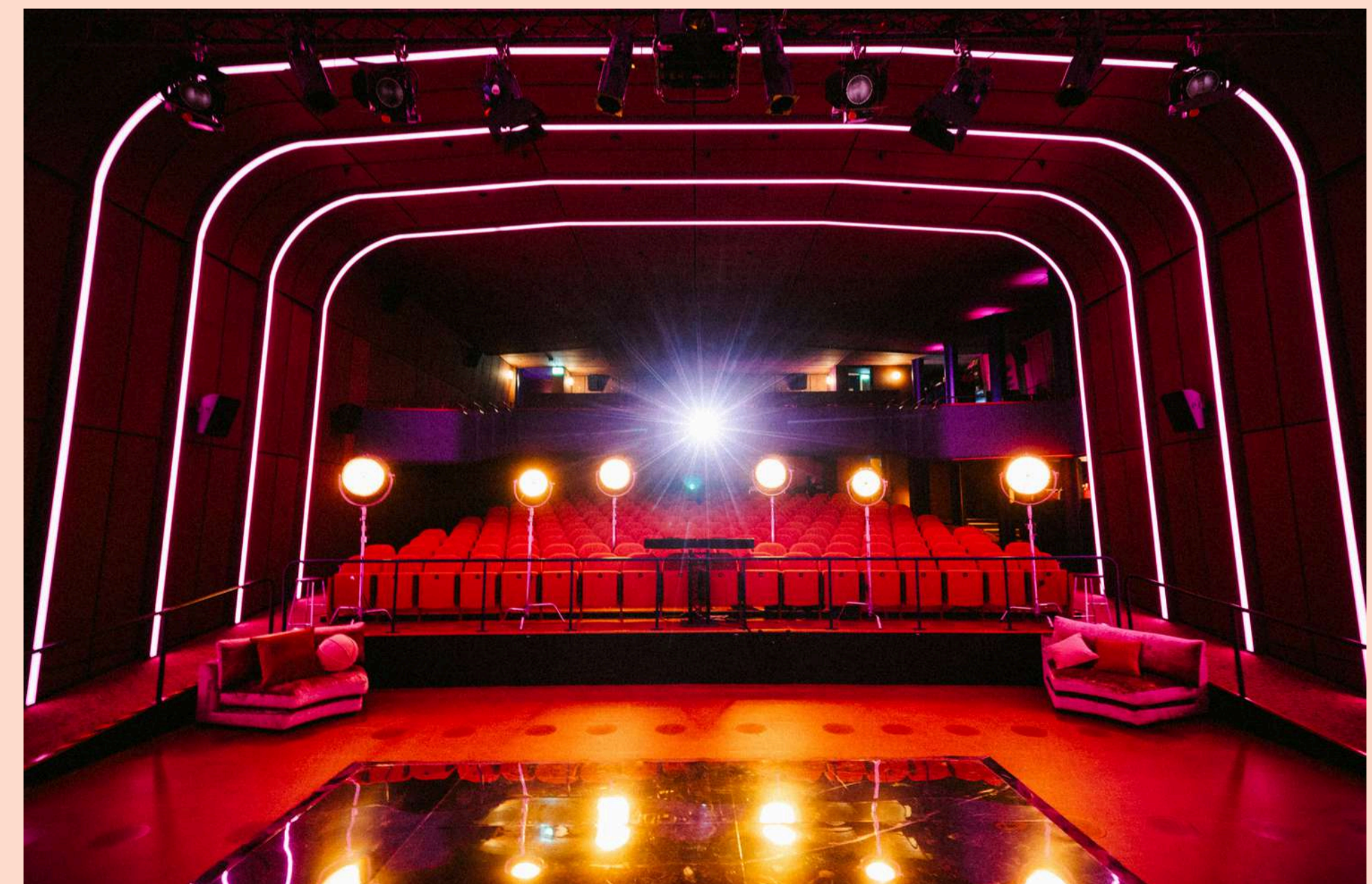
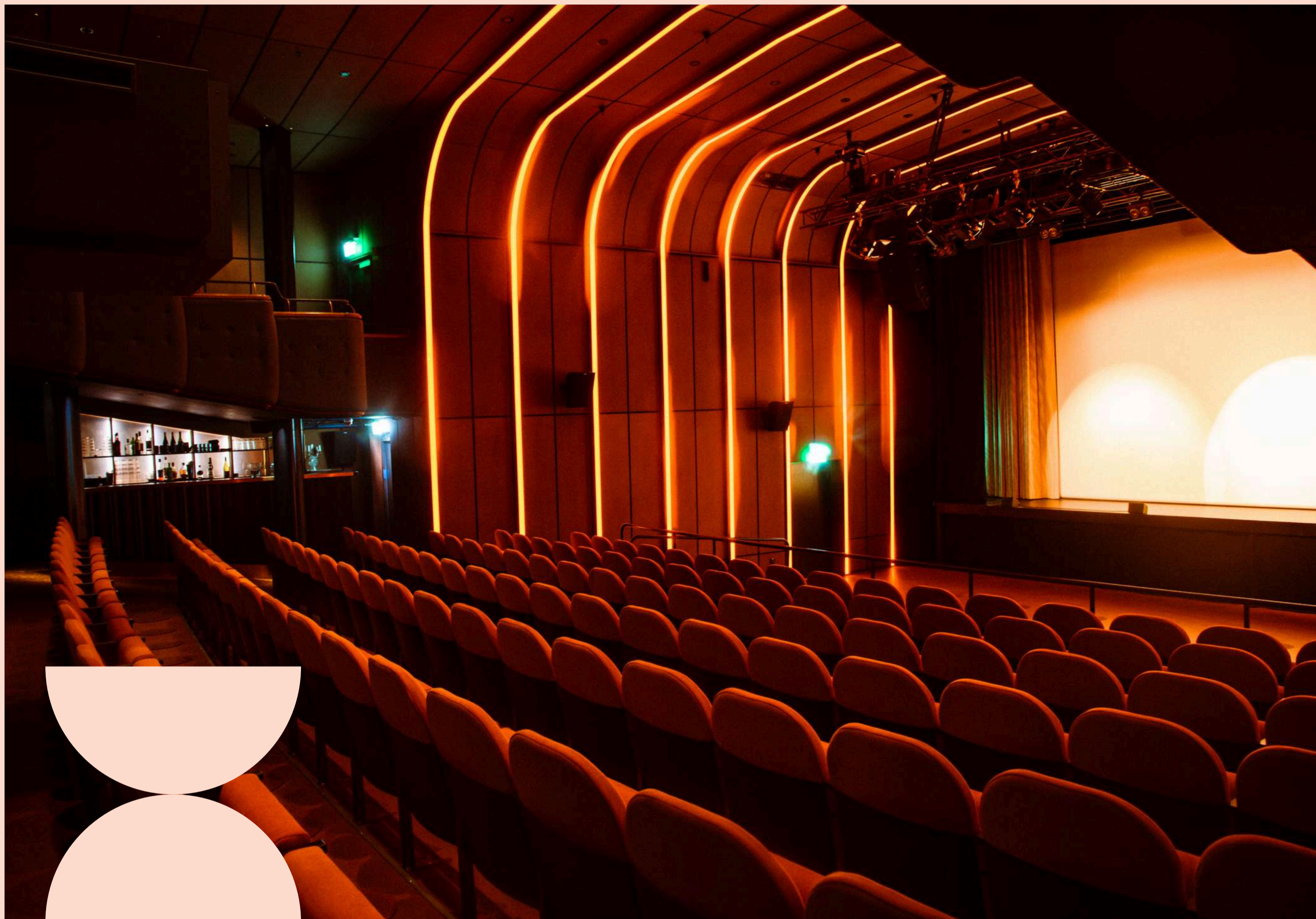
Vår flexibla lokal erbjuder olika typer av sittningar och många användningsområden av både scen, salong, vår restaurang Framfickan - och de fyra barerna. Vi erbjuder även dina gäster att äta och dricka inne i salongen under evenemanget!

Med vår investering i toppmodern teknik inom ljud, ljus, streaming och bioduk i full storlek hoppas vi kunna inspirera att ta varje event till nästa dimension.

A photograph of a theater interior. The ceiling is curved and features several parallel, glowing red neon light strips. A bright white light beam from a projector illuminates the stage area. The audience is seated in the foreground, mostly in silhouette. The overall atmosphere is dramatic and modern.

ALLT & LITE TILL

OPTIMALT LJUD, LJUS OCH PROJEKTION
Högkvalitativ teknik för bio, livesändningar,
event, konferens, konserter och scenkonst



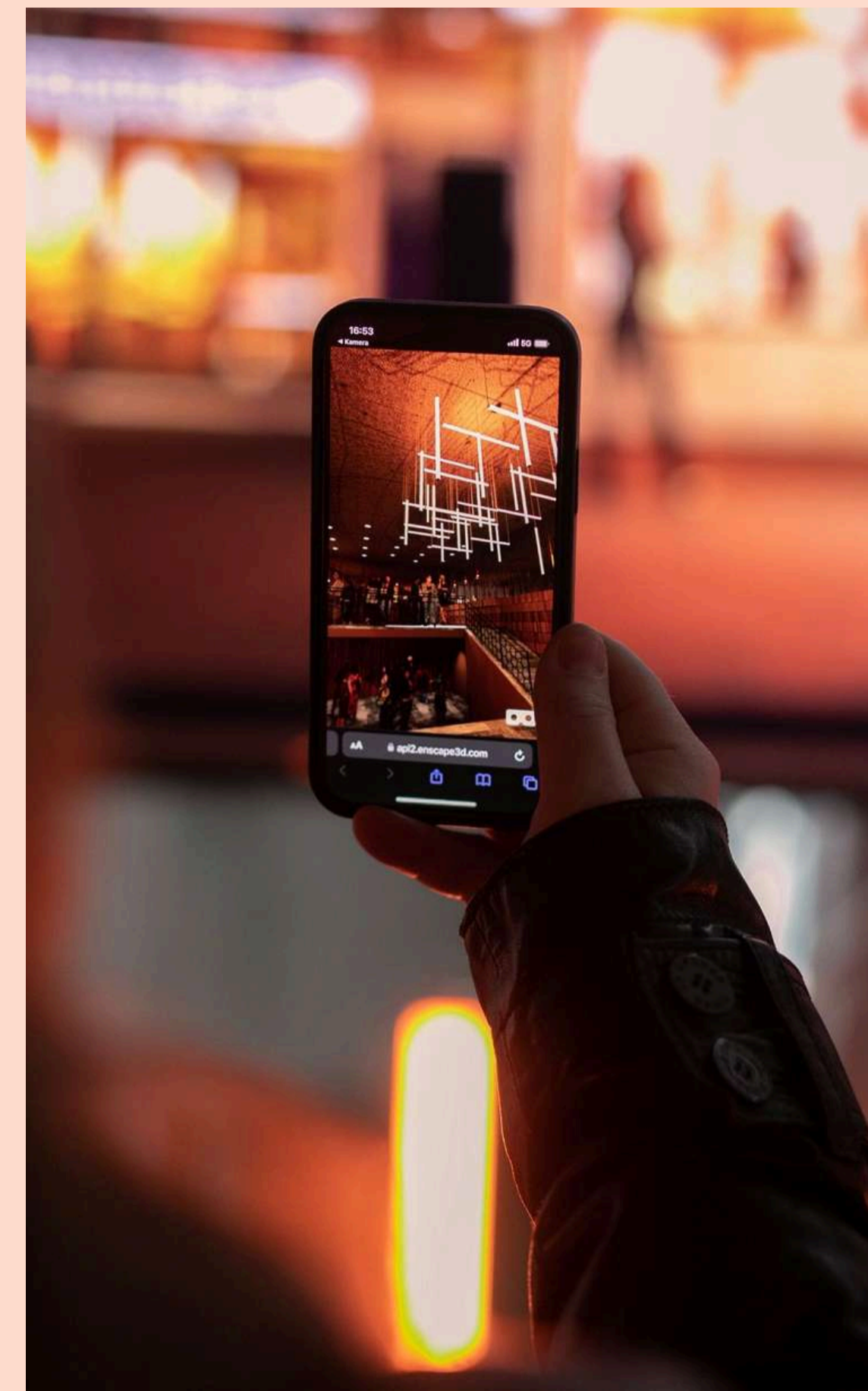
700 gäster när vi kombinerar sittande och stående möblering

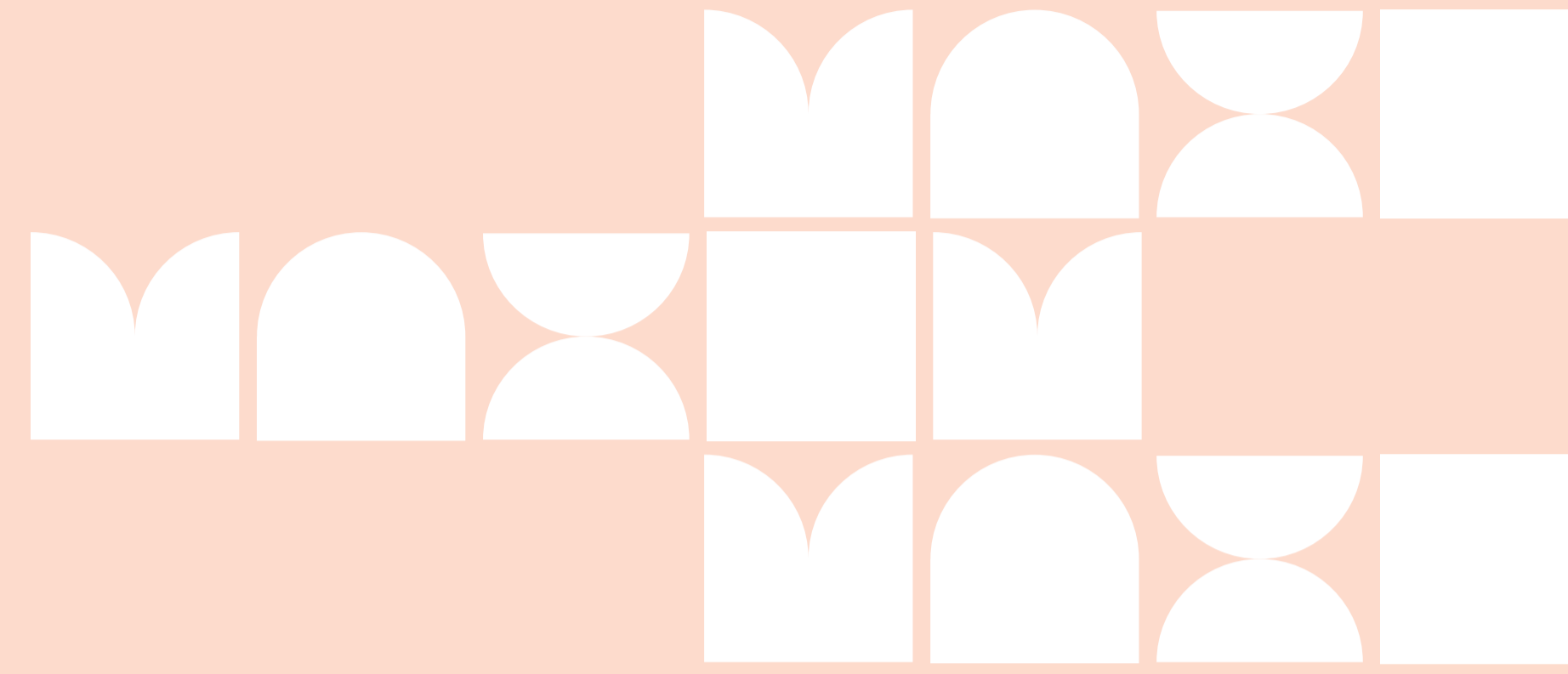
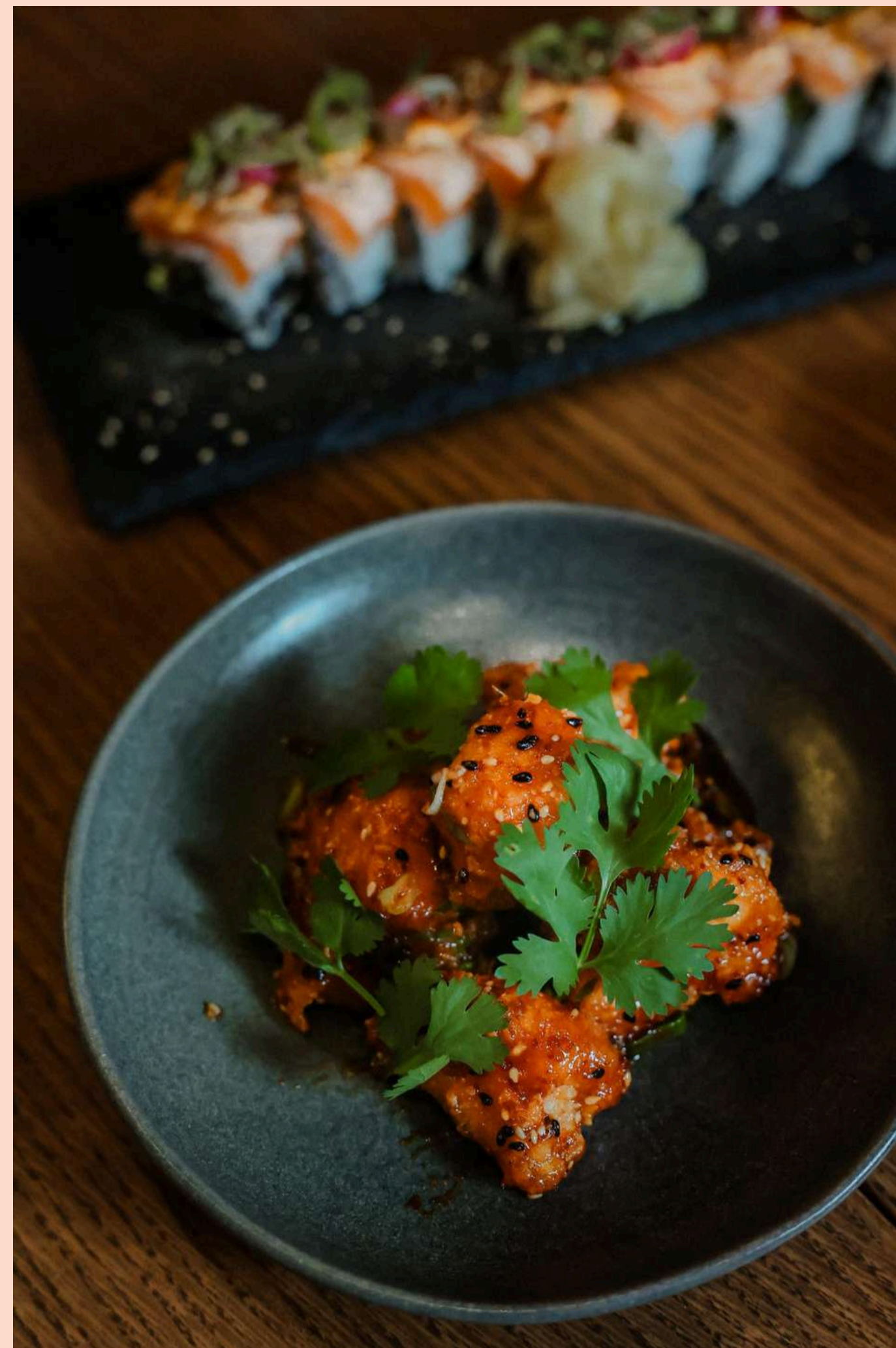
351 platser på parkett med tillgång till bar i salong

94 platser på balkong, varav 74 med bord för mat & dryck



Välkomnande foajé med bar, mingelyta & garderob

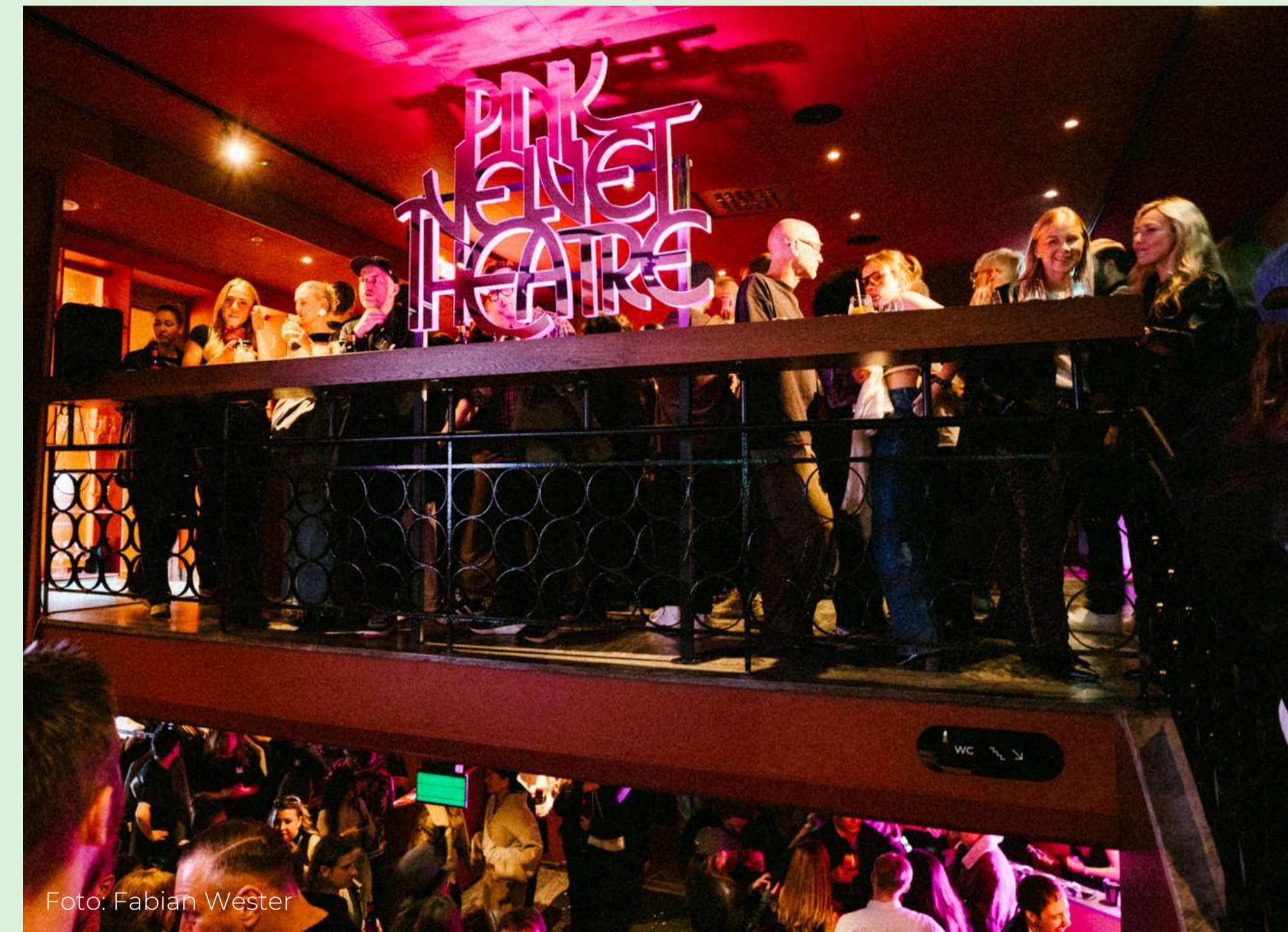




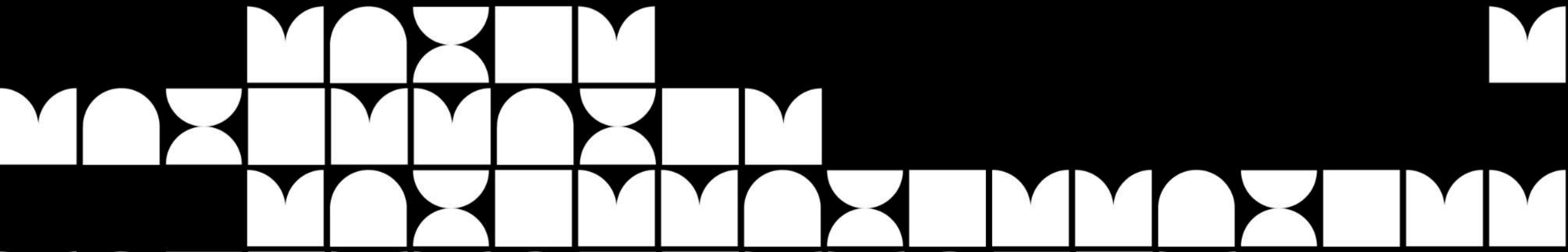
Vår intima restaurang Framfickan erbjuder asiatiska mellanrätter, och har egen vinbar en trappa upp med matmöjlighet. Vi erbjuder även 74 matplatser på balkong med eget bord, där gästerna kan äta och dricka under pågående evenemang. Läs om Framfickan [här](#)



Välkomna gästerna med budskap på LED-skärmarna mot gatan, och möjlighet att foliera övriga rutor. Givetvis med ert eventnamn på våra ljusskyltar! I Galleriboxen inne i entréfoajé kan unika upplevelser skapas med ljud, ljus och projektioner. I entrén passar det utmärkt att göra aktiveringar, tex fotovägg



MAXIM
TECHNICAL
SPECS



MAXIM STHLM TECH SPEC 2025

Included in venue fee

PA

12 - d&b V8 (6 per side)
8 - d&b V-sub (in sub array)
4 - E4 Balcony fills
3 - d&b V40 amps

Consoles

A&H Dlive C2500 with CDM48
A&H Dlive C3500 with CDM48
48ch Passive splitt
Please note that in order to use both in house consoles you will need to add a MON engineer if it's not already part of your deal.

Monitors

8 - d&b M4
2 - d&b D20
(8ch passive/4ch biamped)

Mic/DI

Included: 4 - Shure b58, wired
Additional hire
8 - Shure b58
1 - Audix D6, 1 - Shure b52
1 - Shure b91, 6 - Shure SM57
6 - Sennheiser e904, 4 - Sennheiser e906
6 - Shure KSM137
3 - Radial AV2., 2 - Radial D2
4 - Radial J48, - JPC

Stands

3 - Short heavy tripod with boom
6 - Short tripod with boom
11 - Tall tripod with boom
4 - Round base tall straight

Cables

10 - 1m
30 - 3m
30 - 5m
10 - 10m
48ch LK37 stagesnake system
Backline power (230v shucko)

Lighting

1 - Console GrandMA3 Compact XT
8 - MAC Encore Performance
8 - Robe Robin 300X LEDWash
6 - DTS Blinder 2-light
1 - Haze, Unique 2.1
2 - Strobb, Martin Atomic 3000
1 - Dimmer, Okero 619
Detailed patch, plot and 3D files can be provided.
Lights will not be moved. Rigg is fixed.

Video projection - Upstage, conference

Projector - 10000 ansi lumen
Projector Screen - 6 m wide (16:9) 1920X1080, 4k
Additional hire

Video projection - Downstage, Cinema

Projector - Barco SP4K-20C RGB Laser
Screen - CinePro 10 m (Screen int.)
Standard Perf. 1920X1080, 4k
White fabric, gain 1.2
Format: DCP
Additional hire

Surround sound system Cinema

Main LCR - QSC SC-433C
SUBs - QSC SB-7218
Surround - QSC SR-8200
Additional hire

Streaming tech incl. PTZ cameras

Additional hire

Sub hire

WL microphones Shure Axient, show computer (music and visuals), confidence monitor & clicker, DJ gear, show lights, backline etc. can be provided per request.

Stage

Width downstage - 11m
Width upstage - 5,88m
Depth - 7,87m
Height - 0,95m
Clearance - 5,724 (5,2m to fly system)
SL - 3,35
SR - 3,35

Rigging

10 - Pipe battens / max load 250kg
Clearance 5,2m
Truss - 1,1m from DS / max load 1000kg
Truss - 3,6m from DS / max load 1000kg
Clearance 6,4m

Risers

6 - 2x1 m
2 - 2x0,5 (DJ riser 80/100 cm)
(legs available in 20/40 cm)
Additional hire

FoH

Standard position is located approx 15m from DS - SR. Under the balcony
With standing crowd, on the floor, approx 8m from DS. Clearance 6,40m
16 - CAT6a lines between FOH-venue patch
2 - 16A 3-phase FOH

Screen foyer & Outside display

2 - led screens (street view), format: 1080x1920
1 - 90" LCD screen, format: 16:9, 1920x1080
(Controlled by mutual pc)

Load in access

Street level, front entrance only, Karlaplan 4.
Steap stair ramp, and flat push with ramp to stage.

Case storage

Storage is very limited. Areas around stage and side stage are public areas and/or escape routes. However there's a dedicated space, 4,50x3,0m, for dead cases US-SL.
Please note that this is the only space we provide and everything that doesn't fit will go back in truck.

Delivery/load-in address

Maxim Stockholm
Att: John Lindell, 076-276 15 32
Karlaplan 4
114 60 Stockholm

dB limits in the theatre

The National Board of Health have set the following limits that must be obeyed according to the Swedish Environmental Code (9 chap. 3§ and 26 chap.19§)

Levels for shows with people 13+ years old:
Max (Peak) LAFmax1 115 dB Equivalent sound LAeqT2 100 dB.

Levels when children below 13 years old are allowed entrance: max (Peak) LAFmax1 110 dB. Equivalent sound LAeqT2 97 dB

This is non negotiable and loud crowds can not be taken in to consideration. Venue will supply calibrated measurement system.

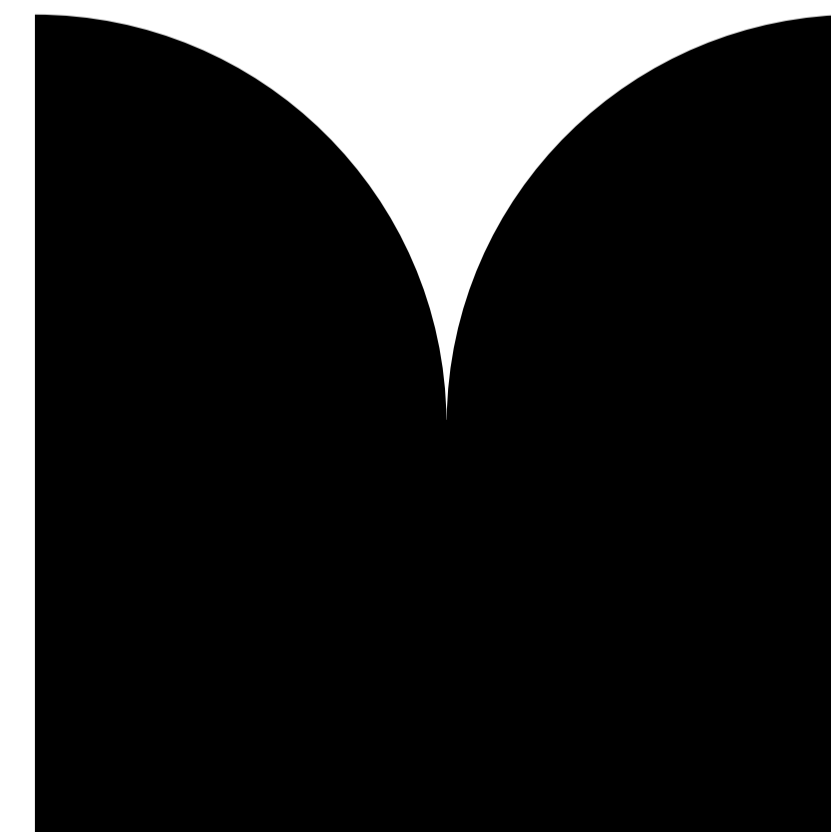
Sound limits foyers and Maxims Bistro

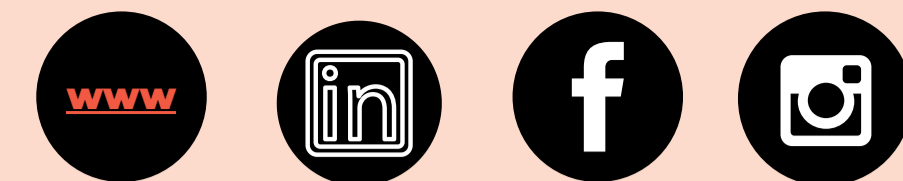
Background music is allowed until 21.00.
All soundproof doors must be closed during showtime, non negotiable.

CONTACTS

Technical questions:
John Lindell, Stage manager
John@maximstockholm.se

Venue booking:
Smulan Härenstam, Event manager
smulan@maximstockholm.se





MAXIM STOCKHOLM RUMSBESKRIVNINGAR OCH GENERELL INFORMATION

Salong, parkett

366 platser på parkett, med 20 rader. Antal stolar på varje rad är varannan 18 st resp 19 st.

Främre parkett (de sju första raderna) kan flyttas undan för tex bordsdukning, ståplatser eller dansgolv (ca 70 kvm). Bar finns inne vid parkett, samt HWC vid parkettens ingång.

Handikapplatser: 1 st längst bak vid FoH samt ett par på främre parkett.

Balkong - en del av restaurang Framfickan

Egen bar och 94 platser på balkong - varav 74 med mindre bord för två, eller fyra. Här finns möjlighet att äta och dricka under eventet. Blandade sittplats lösningar, se ritning på vår [hemsida](#)

Huvudentré, utsida

2 st LED skärmar ut mot gatan möjliga att hyra för ert budskap. Folieringsmöjlighet på de två glasrutorna. På vår ljusskylt erbjuds ni att bokstavera upp eventets namn.

Vi erbjuder lösningar för ett välkomnande redan ute på trottoaren - såsom diskar med värdinnor för ankomstregistrering, "röda mattan paket" med pollare och ljussättning, garderobstält, skywriters osv.

Framfickans entré

Möjlighet att avmöblera restaurangen för att skapa separat VIP entré.

Entré foajé

Vår huvudentré med utrymme för tex badgebord och fotovägg. Vår 90" LCD skärm ingår i lokalhyran. Galleriboxens vita väggar är perfekta för projiceringar och installationer. Här leder trappan upp till Vinbaren. Trapphiss till nedre foaje och garderob finns.

Nedre foajé, central ingång till parkett

Garderob med flyttbara ställningar och flexibel mingel/utställaryta. En trappa ned finns HWC samt flertalet WC för herr & dam.

Övre foajé, Röda baren

Den perfekta mingelbaren vid ankomst eller paus.

Restaurang Framfickan

Vår mysiga Framficka rymmer ca 30 personer för sittande middag. När vi tar bort möblerna passar lokalen för utställare, mingel eller paus servering. Läs mer om och kika på menyn på vår [hemsida](#)

Vinbaren

En trappa upp från Framfickan ligger Vinbaren - perfekt för VIP mingel, break-out eller enskilda samtal. WC finnes. Även access till baren från huvudfoajé via trappa Galleriboxen.

Loger & pentry/Green room

Bakom scenen finns pentry/Green room och en trappa upp våra loger: 2 st låsbara med spegel, bord, soffa och handfat, samt en större yta för ca 10 personer med sminkspeglar och kylskåp. Två st WC med dusch.

Barer

Maxim har alkoholtillstånd att servera dryck i salongen under pågående evenemang. Vi har en mobil bar samt fyra fasta barer: Röda baren (övre foajé), Vinbaren, Balkong baren och Parkett baren.

Mat & dryck

Framfickan erbjuder kaffe, fika, snacks, drinktilltugg och mellanätter - samt naturligtvis lunch/middag för upp till ca 110 personer. För större sällskap tar vi hjälp av våra fantastiska samarbetspartners.

Hållbarhet

Maxim är en innovativ högkvalitativ scen och mötesplats som vilar på en orubblig värdegrund där mänskliga rättigheter, inkludering, miljöhänsyn och demokrati är självklarheter.

Vi strävar efter att vara en ledande och innovativ plats för kultur och möten som förenar människor, både lokalt och globalt, vilket speglas i vårt utbud av kultur och möten.

Vår mat och dryck är omsorgsfullt utvald med hänsyn till miljö och klimat. Och genom samarbete med vår partner Venuehub kan vi erbjuda er information om den klimatpåverkan som ert event på Maxim har.

Som kunder och partners till Maxim är ni viktiga, och vi vill tillsammans ta steg fram inom hållbarhetsområdet. Så våga fråga och utmana oss!

HYRA MAXIM

Välkommen att kontakta vår Event- & produktions ansvariga Smulan Härenstam om ni har frågor, eller önskar offert för bokning.

I lokalhyran ingår alltid:

Scenmästare (planering 7h)

Eventansvarig vid genomförande

Städning

samt vår inhouse teknik: fast ljud, ljus och bl. a fyra st trådade mikrofoner samt LCD skärm i foajé. Detaljer om övrigt som ingår och finns tillgängligt att hyra, se teknisk spec i denna presentation.

Ritningar

På vår [hemsida](#) kan ni ladda ned våra måttatta ritningar

Kontakt

Smulan Härenstam

Event- & produktionsansvarig

smulan@maximstockholm.se

+ 46 70 480 83 59

Uppdaterad 2503195

